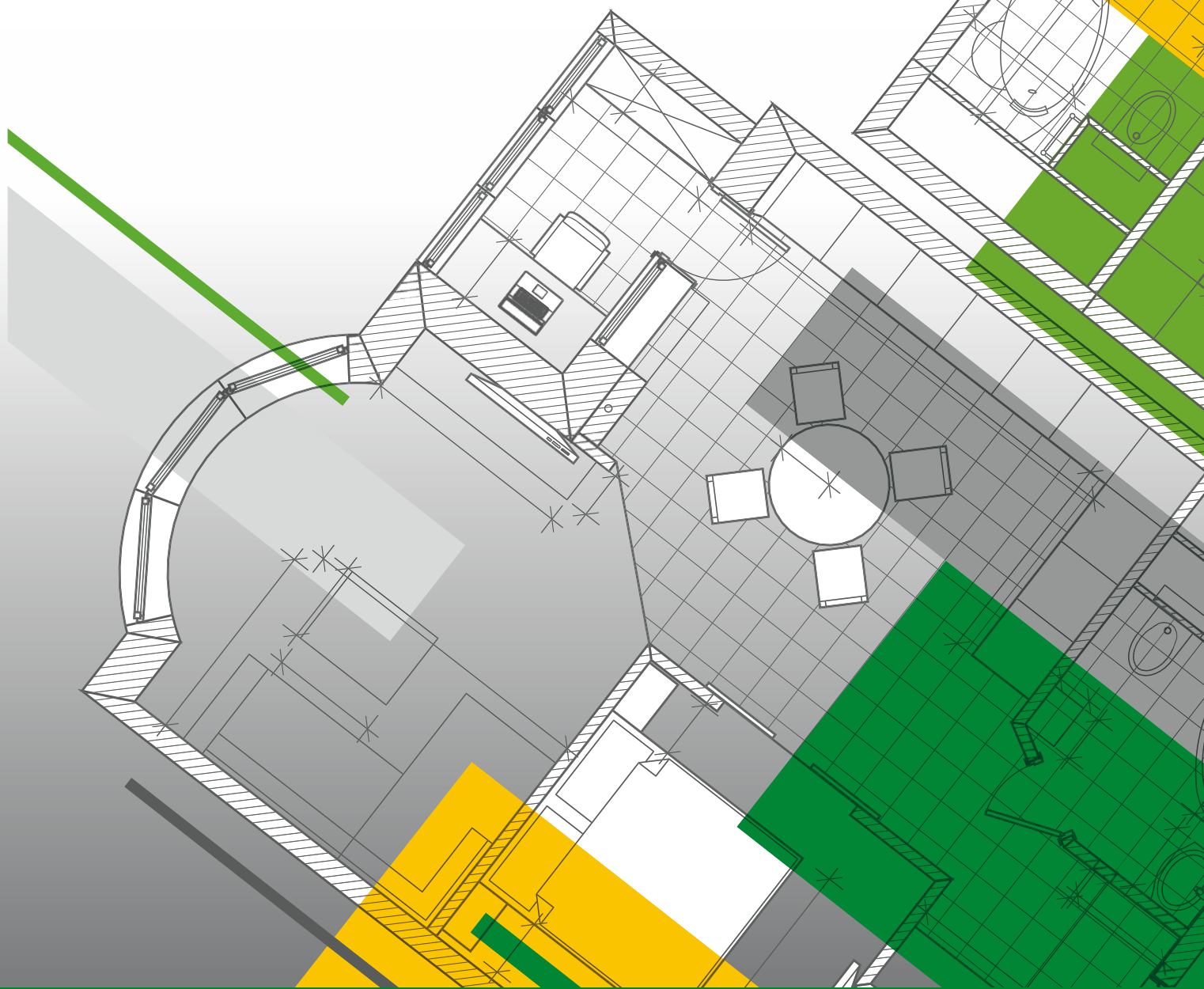


Satel®

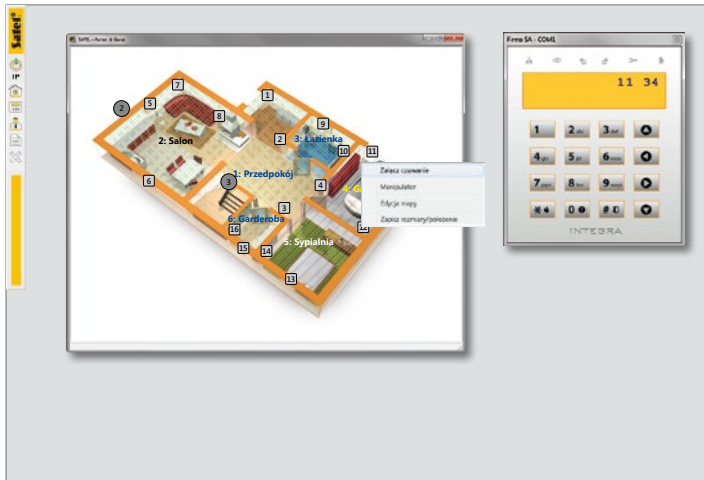
# GUARDX

Program do nadzoru i administracji  
central alarmowych **INTEGRA**



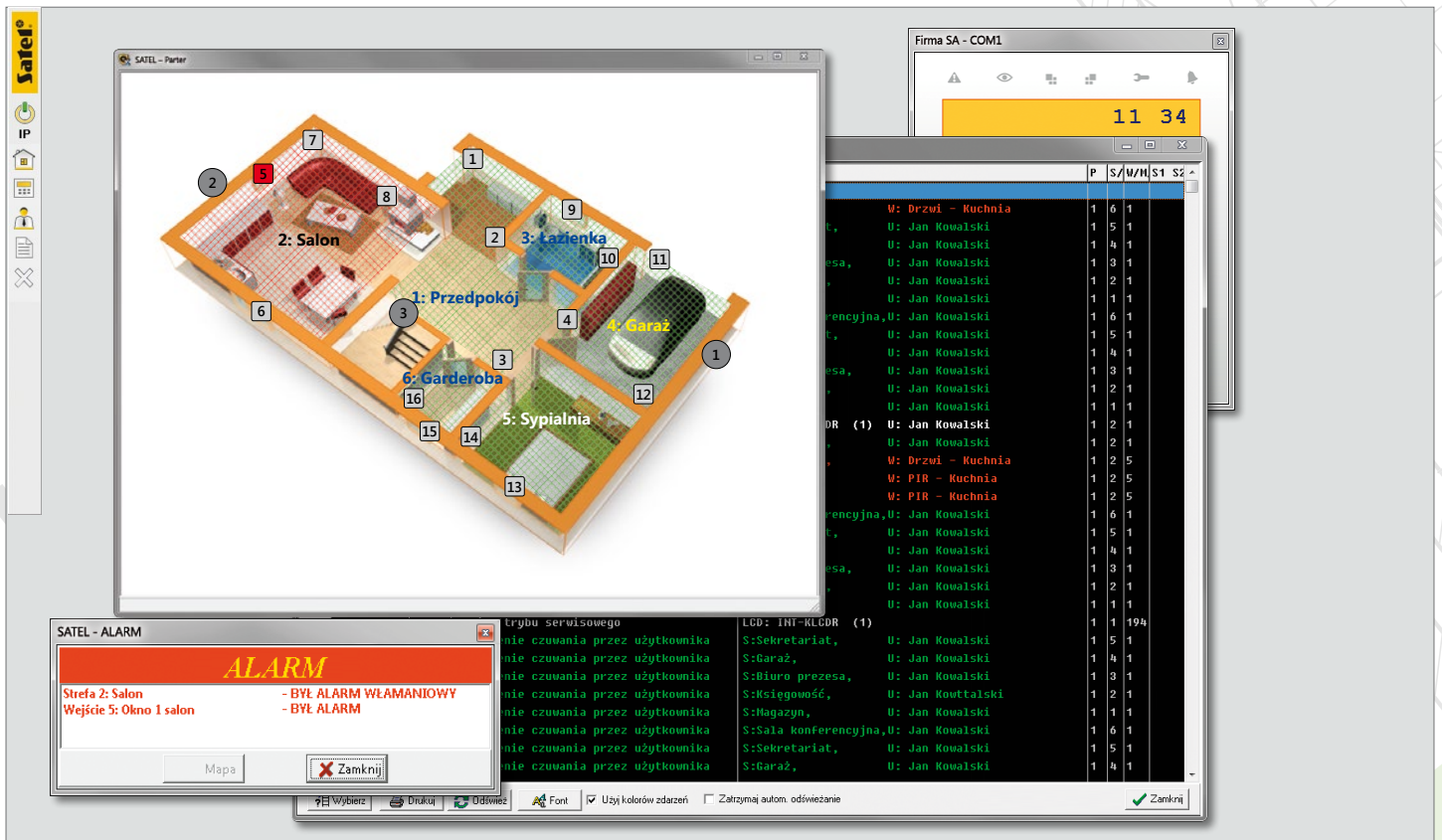
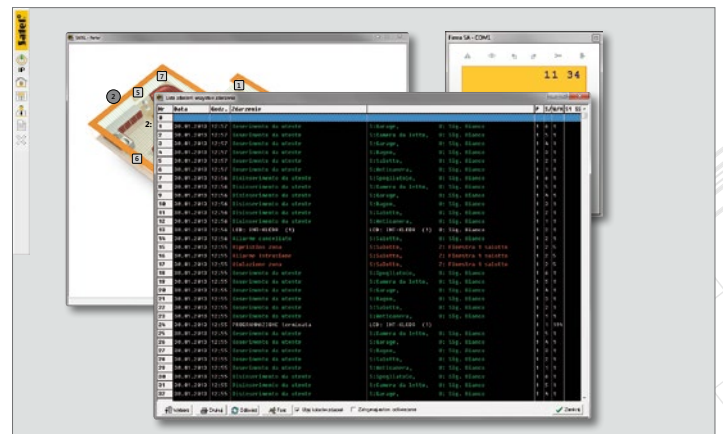
# GUARDX

Nowoczesny system alarmowy jest sprzymierzeńcem fachowców odpowiedzialnych za fizyczną ochronę obiektu, ułatwiając im stwierdzenie oraz zlokalizowanie zagrożenia. Tam, gdzie podstawowa sygnalizacja nie jest wystarczająca do sprawnego podejmowania interwencji, przydatne stają się rozwiązania szczegółowo identyfikujące nie tylko źródło alarmu, ale także mogące przedstawić zbiorczo stan systemu. Takim właśnie narzędziem jest GUARDX – system zapewniający wizualizację stanu systemu alarmowego opartego o centrale INTEGRA firmy SATEL.



Podstawowym zadaniem programu GUARDX jest wizualizacja stanu systemu w oparciu o zdefiniowane graficzne mapy obiektu chronionego. Mapy te mogą ilustrować w czasie rzeczywistym stan poszczególnych stref systemu – czuwania, alarmy, sabotaże czy inne pomocnicze informacje. W zależności od uprawnień operatora GUARDX, mapy mogą pozwalać na interakcję z systemem – na przykład włączanie lub wyłączenie czuwania w wybranej strefie.

Uzupełnieniem graficznych map jest też aktualizowana na bieżąco tekstowa lista zdarzeń, zawierająca komplet szczegółów dotyczących każdego zarejestrowanego zdarzenia.

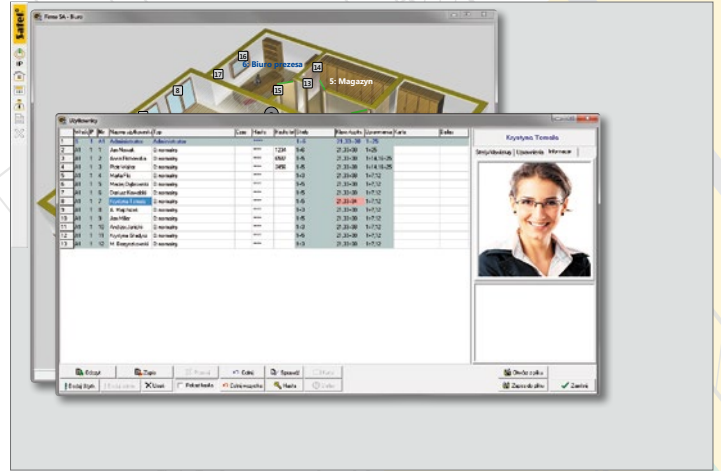
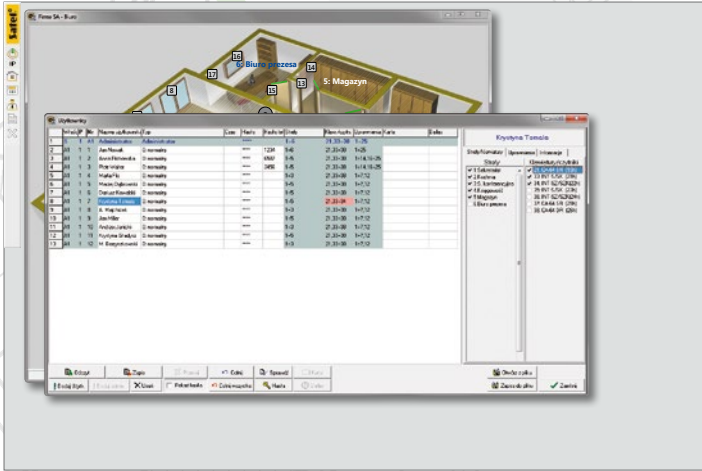


# program

## program do nadzoru i administracji central alarmowych

# INTEGRA

Oprogramowanie GUARDX to więcej niż tylko zaawansowana tablica synoptyczna. GUARDX umożliwia bieżące administrowanie systemami INTEGRA w sposób wygodniejszy niż za pomocą manipulatorów centrali. Za jego pomocą możliwe jest zarządzanie użytkownikami systemu – dodawanie i kasowanie kont użytkowników, nadawanie i weryfikacja uprawnień. Z poziomu panelu administrowania użytkownikami możliwe jest też przypisywanie wybranym użytkownikom kart zbliżeniowych, ułatwiających korzystanie z funkcji kontroli dostępu realizowanej w oparciu o centrale INTEGRA.

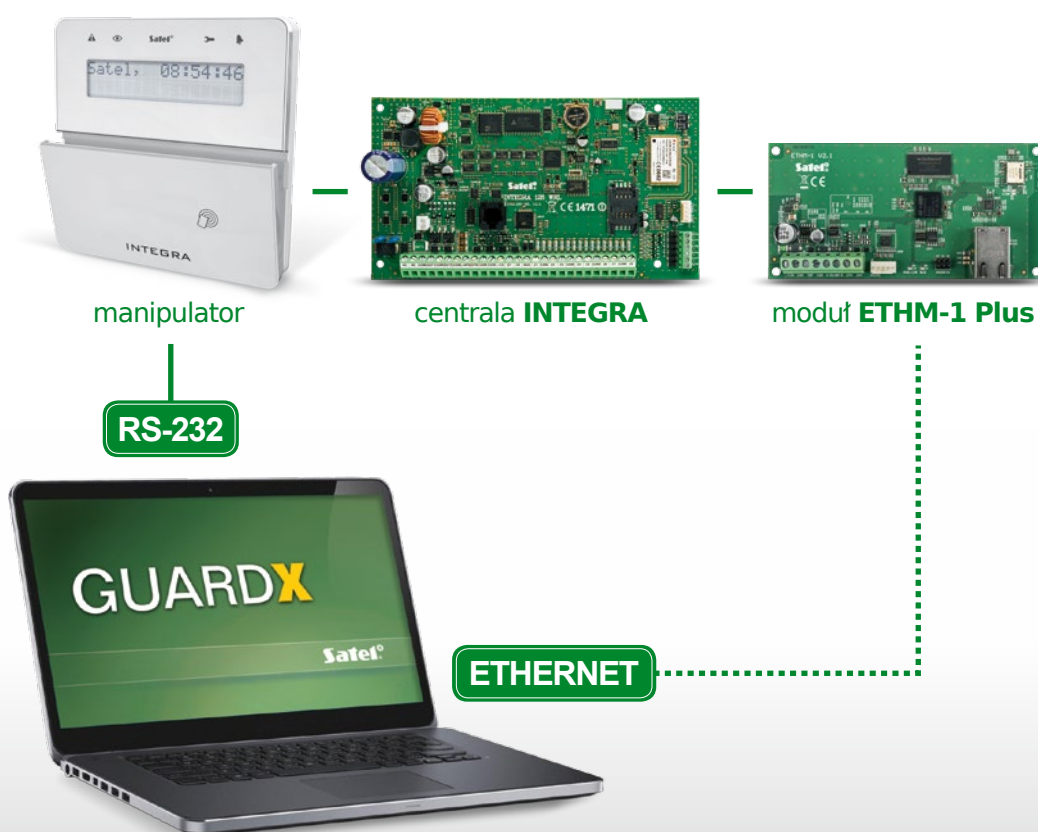


Dodatkową korzyścią jest funkcja wirtualnego manipulatora, dzięki której operator GUARDX może mieć dostęp do praktycznie wszystkich funkcji centrali – tak jak za pomocą manipulatora tradycyjnego.



GUARDX umożliwia wiele sposobów połączenia z centralą. W najprostszej konfiguracji, komputer z zainstalowanym GUARDX może być połączony bezpośrednio z systemem INTEGRA za pomocą kabla RS-232. Możliwe jest jednak także połączenie zdalne za pomocą modemu lub sieci ETHERNET. W ten sposób zrealizować można centrum dozoru w miejscu oddalonym od obiektu chronionego, nie rezygnując z korzyści oferowanych przez GUARDX.

**Program można bezpłatnie pobrać ze strony [www.satel.pl](http://www.satel.pl)**



 **mieszkaj  
bezpiecznie**  
*alarmy domowe w teorii i praktyce*

Szukasz ciekawych artykułów o alarmach domowych,  
fachowych porad lub przykładowych aranżacji sprzętowych?

Wejdź na:

[www.mieszkajbezpiecznie.pl](http://www.mieszkajbezpiecznie.pl)

25<sup>1990</sup> | **Satel**<sup>®</sup>  
2015

ul. Budowlanych 66, 80-298 Gdańsk  
tel. 58 320 94 00; fax 58 320 94 01  
e-mail: [satel@satel.pl](mailto:satel@satel.pl)

[www.satel.pl](http://www.satel.pl)