

InSight Series

Niezawodna detekcja dzięki połączeniu dwóch technologii



Połączenie analityki video z technologiami detekcji zapewnia niezawodne wykrywanie podejrzanych zachowań lub wtargnięć.

- Odporność na warunki pogodowe i środowiskowe
- Zwiększona odporność na fałszywe alarmy
- Zgodność ze standardem ONVIF
Łatwa integracja z systemami video



Połączenie dwóch najlepszych technologii zapewnienia niezawodną i skuteczną ochronę przed włamaniami.

Doskonale połączenie kamery i czujki

Czujka InSight z wbudowaną kamerą kalibruje się automatycznie, dzięki czemu pole widzenia kamery jest idealnie dopasowane do obszaru detekcji PIR, aby jeszcze skuteczniej wykrywać zdarzenia.

Dwie technologie i tylko jeden punkt montażowy.

Seria obejmuje modele z wąskim i szerokim obszarem detekcji, spełniając wymagania różnych lokalizacji.



Łatwa integracja z systemem bezpieczeństwa

Seria InSight jest zgodna z ONVIF i może być zintegrowana z CHeKT, centralą alarmową i DVR, NVR lub VMS.



INS-QXI-ST
12m, szeroki kąt

INS-HX-80N
24m, kurtyna

Zmniejszenie liczby fałszywych alarmów



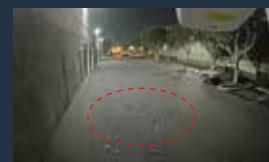
Cienie



Śnieg



Owady, pajęczyny



Spadające liście

Dzięki zaawansowanym algorytmom detekcji seria InSight potrafi ignorować typowe przyczyny fałszywych wzbudzeń, takie jak drobne owady, zmiany oświetlenia czy inne czynniki środowiskowe.

InSight pomaga zbudować niezawodny system bezpieczeństwa, dając pracownikom ochrony bardziej wiarygodne i pełne zrozumienie sytuacji, pozwalając skupić się na rzeczywistych zagrożeniach.

Analityka video z detekcją PIR

Efektywne połączenie unikalnych algorytmów detekcji oraz kamery VCA wysokiej rozdzielczości (z oświetlaczem) zapewnia lepszą detekcję intruzów, dzięki której personel ochrony może skoncentrować się na tym, co jest naprawdę istotne.



Analityka video



Detekcja PIR

InSight generuje sygnał alarmowy

Scenariusze zastosowań

Szybkie wykrywanie potencjalnych zagrożeń



InSight umożliwia natychmiastową detekcję niepowołanych osób zbliżających się do chronionego obiektu i wizualną weryfikację tego, czy rzeczywiście mamy do czynienia z zagrożeniem.

Weryfikacja w dzień i w nocy



InSight zapewnia całodobową skuteczność dzięki przetwornikowi wysokiej jakości i doświetleniu podświetleniu.

Obszary blisko miejsc publicznych



Funkcja maski prywatności pozwala na przesłonięcie widoku z kamery VCA w miejscach, gdzie rejestrowanie nie jest dozwolone.

Miejsca podatne na fałszywe alarmy



Cyfrowa logika InSight zapobiega fałszywym wzbudzeniom wywołanym przez drobne zwierzęta, temperaturę lub warunki pogodowe

Proaktywna ochrona odległych lokalizacji



InSight umożliwia zdalną konfigurację i łatwą integrację z systemem zabezpieczeń, dając możliwość tworzenia automatycznych reakcji.

Szerokie i wąskie przestrzenie

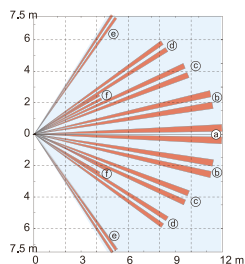


Możliwość wyboru modelu InSight dopasowanego do chronionego obszaru:

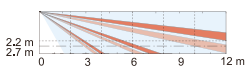
INS-QXI-ST 12m, szeroki kąt
INS-HX-80N 24 m, kurtyna

INS-QXI-ST

Widok z góry

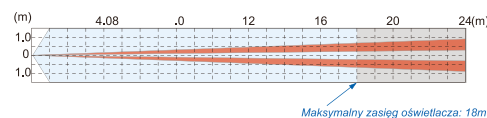


Widok z boku

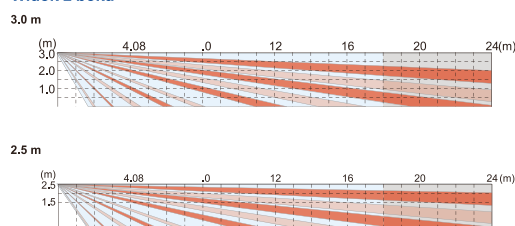


INS-HX-80N

Widok z góry

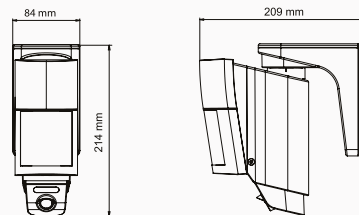


Widok z boku

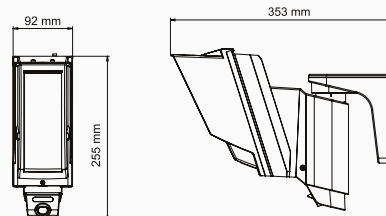


Jeśli w urządzeniu ustawiono maksymalny zasięg detekcji 24 m, do pokrycia pełnego obszaru detekcji wymagane jest dodatkowe oświetlenie.

INS-QXI-ST



INS-HX-80N



Specyfikacja

Model	INS-QXI-ST	INS-HX-80N
Metoda detekcji	Pasywna podczerwień	Pasywna podczerwień
Obszar detekcji PIR	12 m, 120 stopni szeroki kąt	24 m x 2 m kurtyna
Strefy PIR	40 stref	20 stref
Wykrywana prędkość ruchu	0,3 do 2,0 m/s	0,3 do 1,5 m/s
Czułość	2,0°C przy 0,6 m/s	2,0°C przy 0,6 m/s
Wejście zasilania	PoE (zgodne z IEEE 802.3af) Złącze mini-jack 12 V DC 420 mA maks. Zacisk 9,5–16 V DC / 20 mA maks. przy 12 V DC	PoE (zgodne z IEEE 802.3af) Złącze mini-jack 12 V DC 420 mA maks. Zacisk 9,5–16 V DC / 20 mA maks. przy 12 V DC
Czas alarmu	2,0 ± 0,5 s	2,0 ± 1 s
Czas przygotowania	Ok. 60 s (dioda LED miga)	Approx. 60 s (LED blinks)
Wyjście alarmu	N.C./N.O. przełączalne, 28 V DC 0,1 A maks.	N.C./N.O. przełączalne, 28 V DC 0,1 A maks.
Wyjście sabotażu	N.C./N.O. 28 V DC, 0,1 A maks. Otwarte przy otwarciu pokrywy	N.C./N.O. 28 V DC, 0,1 A maks. Otwarte przy otwarciu pokrywy
Wskaźnik LED	[1] Przygotowanie [2] Alarm [3] Koniec testu przejścia	[1] Przygotowanie [2] Alarm
Przetwornik obrazu	1/2.8" CMOS	1/2.8" CMOS
Kąt widzenia	Poziomy: 114°, pionowy: 61°	Poziomy: 114°, pionowy: 61°
Minimalne oświetlenie	Kolor: 0,02 lux, 0 lux z oświetlaczem podczerwieni	Kolor: 0,02 lux, 0 lux z oświetlaczem podczerwieni
Oświetlacz podczerwieni	Zasięg 12 m	Zasięg 18 m
Tryb Dzień/Noc	Przełączanie automatyczne/ręczne	Przełączanie automatyczne/ręczne
Kompresja obrazu	H.264, H.265, MJPEG	H.264, H.265, MJPEG
Rozdzielczość	Główny strumień 1080/ 30 fps, D1 (704 x 480 lub 704 x 576)	Główny strumień 1080/ 30 fps, D1 (704 x 480 lub 704 x 576)
Protokół sieciowy	IPv4: TCP/IP, UDP, RTP(UDP/TCP), RTSP, NTP, HTTP, HTTPS, SSL, DHCP, SNMPv1/v2/v3(MIB-2), ONVIF	IPv4: TCP/IP, UDP, RTP(UDP/TCP), RTSP, NTP, HTTP, HTTPS, SSL, DHCP, SNMPv1/v2/v3(MIB-2), ONVIF
Zabezpieczenia	HTTPS(SSL), filtrowanie IP, 802.1x, uwierzytelnianie Digest Authentication (ID/PW)	HTTPS(SSL), filtrowanie IP, 802.1x, uwierzytelnianie Digest Authentication (ID/PW)
Temperatura pracy	-30°C - +50°C	-30°C - +50°C
Wilgotność	95% maks.	95% maks.
Klasa szczelności	IP 54	IP 55
Montaż	Ściana (na zewnątrz, wewnątrz)	Ściana (na zewnątrz, wewnątrz)
Wysokość montażu	2,2 - 2,7 m	2,5 - 3,0 m
Masa	0,85 kg	1,2 kg
Akcesoria	[1] Śruba mocująca (4 x 20 mm) x 2 [2] Klucz Torx T20 x 1 [3] Paski do maskowania obszarów x 1 [4] Wodoodporna zaślepka na złącze LAN x 1	[1] Śruba mocująca (4 x 20 mm) x 2 [2] Klucz Torx T20 x 1 [3] Wodoodporna zaślepka na złącze LAN x 1