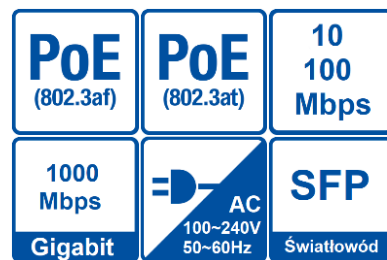
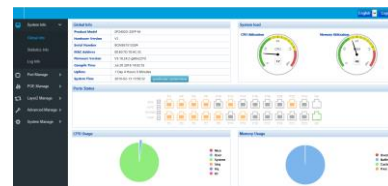


BCS-B-SP1602G-2SFP-M (zarządzalny)

18 portowy switch (16×PoE) 100Mbps + 2×Gigabit(RJ45&SFP) z 4 trybami pracy

**Charakterystyka:**

- 18 portowy zarządzalny switch PoE
- 4 tryby pracy: AI VLAN, AI EXTEND, AI PoE, AI QoS
- Standard IEEE802.3 af/at
- Maksymalna moc do 30W dla pojedynczego portu PoE
- 16 portów PoE 100Mbps
- 2 porty RJ45 uplink Gigabit
- 2 porty światłowodowe SFP Gigabit
- Port RJ45 konsoli do zarządzania
- Wbudowany web-service
- Funkcja MDI/MDIX
- Transmisja do 250m
- Funkcja VLAN
- Przycisk reset
- Metalowa obudowa
- Możliwość montażu w szafie RACK 1U
- Wentylator chłodzący wewnątrz obudowy
- Zasilanie 100~240V AC



BCS-B-SP1602G-2SFP-M (zarządzalny)

18 portowy switch (16×PoE) 100Mbps + 2×Gigabit(RJ45&SFP) z 4 trybami pracy

Dane techniczne:

| | |
|-----------------------------|--|
| Porty | 16 × RJ45 PoE 100Mbps + 2 × RJ45&SFP Gigabit |
| Porty Uplink (MDI/MDIX) | 2 × RJ45&SFP Gigabit |
| Transfer | 10/100/1000Mbps pół-dupleks, pełny dupleks, auto-negocjacja |
| Standard | IEEE802.3 af/at |
| Przekazywanie pakietów | 5.36Mpps |
| Przepustowość | 7.2Gbps |
| Maksymalna moc | 30W dla pojedynczego portu PoE (całkowita moc 150W) |
| Tryb AI VLAN | Porty 1~16 są odizolowane od portów 17, 18 |
| Tryb AI EXTEND | Porty 1~8 obsługują transmisję do 250m (cat5e, cat6) z prędkością ograniczoną do 10Mbps |
| Tryb AI QOS | Quality Of Service – priorytetyzacja pakietów wideo |
| Tryb AI PoE | Monitorowanie portów które zasilają urządzenia PoE i automatyczny restart przez odcięcie zasilania przy wykryciu nieodpowiadającego urządzenia |
| Status diody led | PWR(stała czerwona): podłączone zasilanie switcha LINK/ACT(zielona): podłączone urządzenie PoE(żółta): urządzenie zasilane z PoE SYS(zielona migająca): System pracuje poprawnie |
| Funkcje systemu zarządzania | System info, global info, statistic info, log info, port manage, port isolate, port mirror, port limit, storm control, port energy saving, poe manage, poe port config, device power supply, timing supply config, poe ai config, layer2 manage, mac address table, vlan config, link aggregation, mstp config, loop protection, dhcp snooping, igmp snooping, 802.1x config, advanced manage, qos config, acl config, snmp config, rmon config, lldp config, ntp settings, anti attack, system manage, user settings, network settings, service settings, config management, firmware upgrade, diagnostics test, restart system |
| PoE pin | 1,2(+); 3,6(-) |
| Zasilanie | 100~240V AC 50/60Hz |
| Wymiary | 440×180×44mm |
| Waga | 2.2kg |
| Warunki pracy | 0°~40°C, 10%~90%RH |
| Logowanie | 192.168.254.1 admin:admin |

