

# Inteligentna taśma LED Wi-Fi USB

## Instrukcja Obsługi

## Zawartość zestawu

1. Taśma LED
2. Pilot USB
3. Instrukcja obsługi
4. 8 przylepnych taśm

## Taśma LED USB

Wejście: DC 5V, 1A

Częstotliwość Wi-Fi: 2.4GHz

Typ oświetlenia: RGB

## Montaż taśmy USB LED

1. Podłącz taśmę do portu USB (5V 1A). Taśma będzie migać na niebiesko po włączeniu.

## Pobierz aplikację Gosund

1. Wyszukaj aplikację „Gosund” w App Store, Google Play lub skanując poniższy kod QR i zainstaluj ją.
2. Otwórz aplikację „Gosund”. Zarejestruj się i podaj swój adres e-mail, aby automatycznie stworzyć konto lub podaj numer telefonu, aby uzyskać kod weryfikacyjny. Jeśli już posiadasz konto „Gosund”, po prostu się zaloguj.
3. Darmowa aplikacja „Gosund” jest kompatybilna z telefonami wspierającymi iOS 8.0, Android 4.4 lub nowszymi.

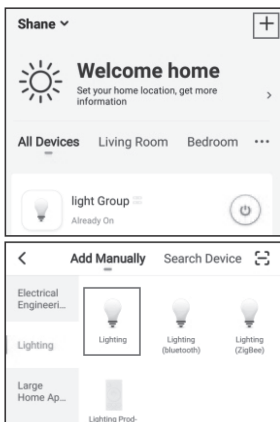


Gosund

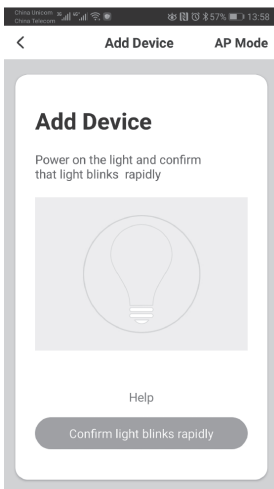
Łączenie urządzenia z aplikacją Gosund

A: W trybie prostego łączenia - taśma LED będzie szybko migać na niebiesko.

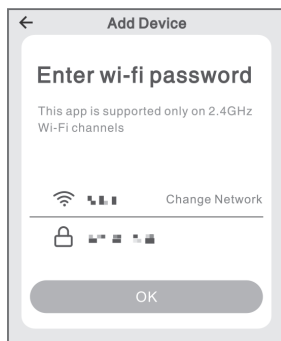
1. Podłącz taśmę do portu USB (5V 1A), przytrzymaj przycisk wł./wył. aż taśma będzie szybko migać. Otwórz aplikację Gosund, naciśnij symbol „+” i następnie „Lighting”.



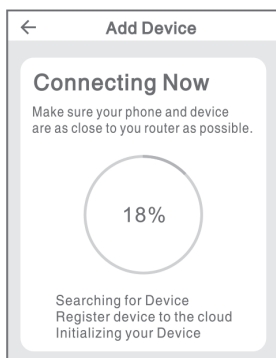
2. Upewnij się, czy taśma szybko miga i potwierdź to w aplikacji.



3. Wybierz swoje domowe Wi-Fi (sieć powinna być wybrana taka sama jak na telefonie i powinna być 2.4GHz, nie 5GHz).

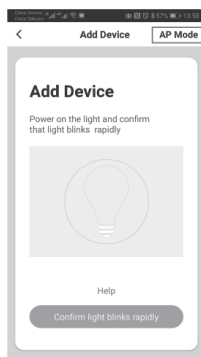


4. Poczekaj, aż połączenie się skonfiguruje i naciśnij „Completed”.



## B. Tryb AP

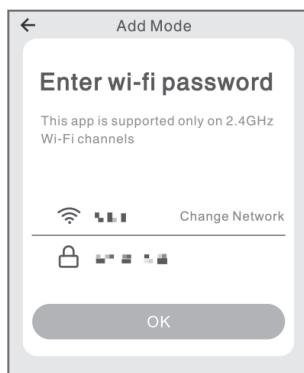
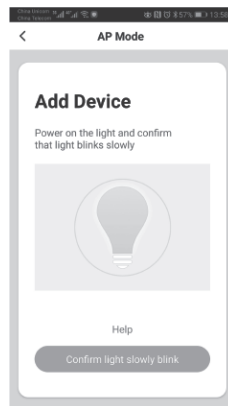
1. Przełącz się na tryb AP, jeśli nie można się połączyć w trybie prostym.



2. Przytrzymaj przycisk wł./wył., aż taśma będzie powoli migać.

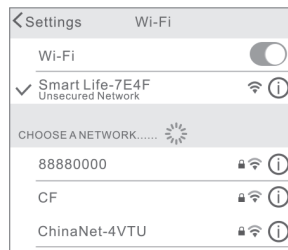
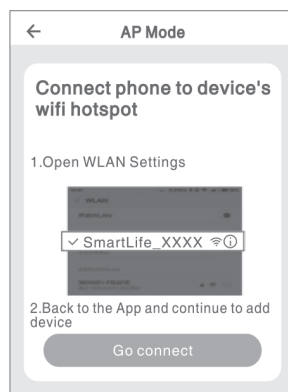
3. Upewnij się, czy taśma powoli miga i potwierdź to w aplikacji.

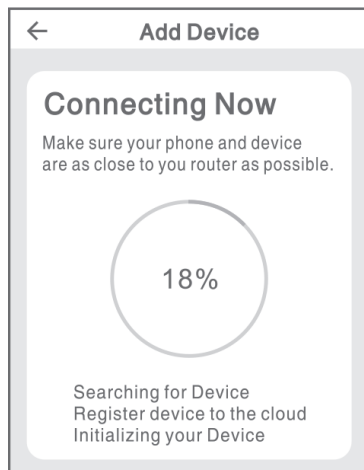
4. Połącz się z Wi-Fi 2.4GHz, wpisz hasło i potwierdź to w aplikacji.



5. Naciśnij „Connect now” i wybierz hotspot nazwany „Smartlife-xxx”, następnie wróć do aplikacji Gosund;

6. Poczekaj aż konfiguracja się zakończy i naciśnij „Completed”.





Uwaga: jeśli połączenie się nie powiedzie w trybie AP, sprawdź czy router jest dwupasmowy. Jeśli jest - wejdź w jego ustawienia aby rozdzielić 2.4G oraz 5G i następnie połącz się z 2.4G.

Po podłączeniu się do sieci, naciśnij przycisk wł./wył. aby przełączyć się przez barwy, przytrzymaj przycisk wł./wył. przez 2-6 sekundy aby wyłączyć, przytrzymaj wł./wył. przez 6 sekund aby przywrócić ustawienia fabryczne.

## Zapoznanie się z aplikacją Gosund

Możesz stworzyć sceny oraz grupy w aplikacji Gosund, które pozwolą ci na sterowanie wieloma urządzeniami w różnych pokojach jednocześnie.

## Muzyka

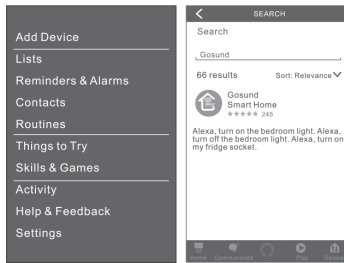
Taśma automatycznie zmienia kolory w rytm muzyki, gdy odtwarzasz muzykę w TV (po podłączeniu jej do USB w TV).

## Łączenie z Amazon Echo

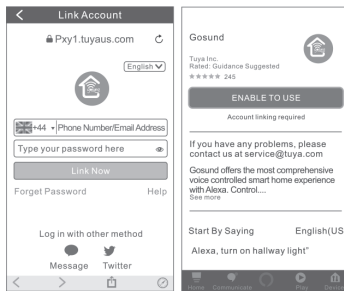
Upewnij się, czy twoje Echo jest podłączone do Amazon Alexa i posiadasz aplikację Gosund.

### A. Aktywuj umiejętność Alexa w aplikacji

Zaloguj się do Amazon Alexa, wybierz „Skill” w wyszukiwarce wpisz „Gosund”, wybierz go z listy wyszukanych i naciśnij „Enable”.



1. Podaj swoje konto oraz hasło wybrane podczas rejestrowania się w aplikacji „Gosund”. Po przejściu na kolejną stronę, Alexa zostanie połączona z kontem „Gosund”.

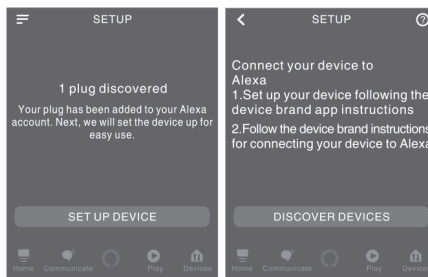


## B. Sterowanie światłem za pomocą głosu

Po podłączeniu Alexy do aplikacji „Gosund”, możesz sterować taśmą za pomocą Echo.

1. Aby wyszukać taśmę, powiedz „Echo (lub Alexa), discover my device” lub wybierz „add device” aby wykryć taśmę. Echo wyszuka urządzeń, które zostały dodane w aplikacji „Gosund”, zajmie to ok. 20 sekund. Możesz również nacisnąć „Discover device” w aplikacji Alexa, aby wyświetlić dostępne urządzenia.

Uwaga: Echo to tylko jedna z dostępnych nazw, które możesz wypowiedzieć, pozostałe to Alexa oraz Amazon.



## 2. Wspierana lista umiejętności

Możesz sterować urządzeniem używając przykładowych komend:

„Alexa, turn on/off (nazwa taśmy)”

„Alexa, turn on the light strip”

„Alexa, turn off the light strip”

Uwaga: wybrana nazwa urządzenia musi się zgadzać z tą podaną w aplikacji „Gosund”. Zaleca się używania prostych do wymówienia nazw po angielsku (Amazon Echo w tej chwili wspiera tylko język angielski).

Wszelkie prawa zastrzeżone. Niniejsza instrukcja jest własnością firmy INNPRO. Kopiowanie i dystrybucja w celach komercyjnych, całości lub części instrukcji bez zezwolenia zabronione.



402-000-0263 V1.0