



Ethernetowy moduł komunikacyjny

ACSP-ETH

Wersja oprogramowania 1.00

PL



acsp-eth_pl 02/23

Satel®

SATEL sp. z o.o. • ul. Budowlanych 66 • 80-298 Gdańsk • POLSKA
tel. 58 320 94 00 • serwis 58 320 94 30 • dz. techn. 58 320 94 20
www.satel.pl

WAŻNE

Urządzenie powinno być instalowane przez wykwalifikowany personel.

Przed przystąpieniem do instalacji zapoznaj się z instrukcją w celu uniknięcia błędów, które mogą skutkować wadliwym działaniem lub nawet uszkodzeniem sprzętu.

Wszystkie połączenia elektryczne należy wykonywać przy wyłączonym zasilaniu.

Wprowadzanie w urządzeniu jakichkolwiek modyfikacji, które nie są autoryzowane przez producenta, lub dokonywanie samodzielnych napraw skutkuje utratą uprawnień wynikających z gwarancji.

W urządzeniu wykorzystano FreeRTOS (www.freertos.org).

W instrukcji mogą wystąpić następujące symbole:



- uwaga,



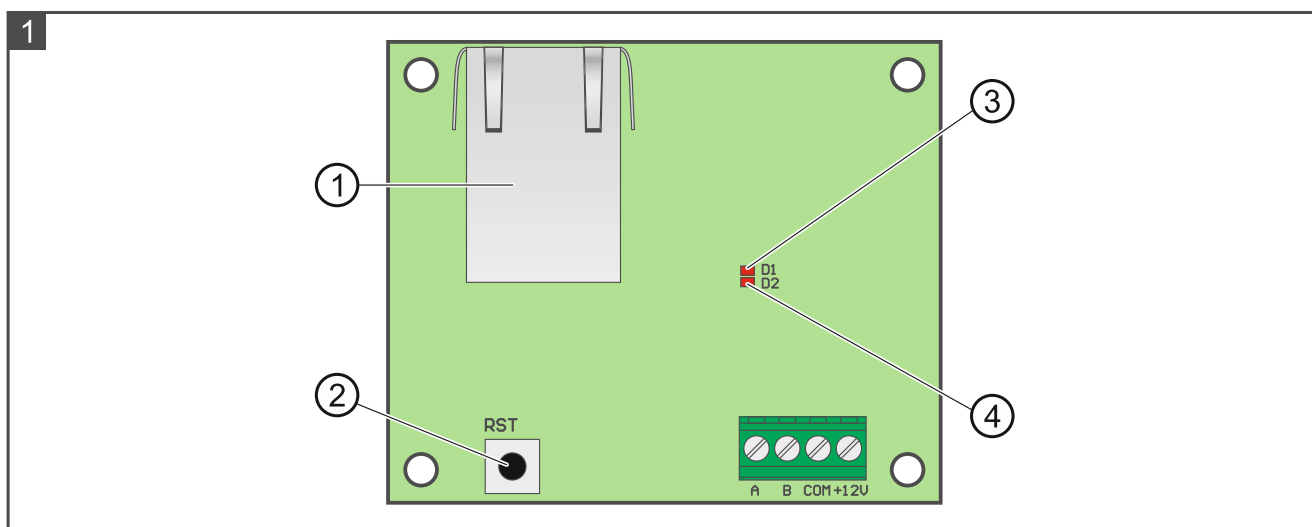
- uwaga krytyczna.

Moduł ACSP-ETH umożliwia zdalny podgląd stanu systemu sygnalizacji pożarowej z urządzenia mobilnego lub komputera. Jest opcjonalnym elementem adresowalnego systemu sygnalizacji pożarowej ACSP-402.

1. Właściwości

- Podgląd stanu systemu sygnalizacji pożarowej w aplikacji VIRTUAL PSP.
- Powiadomianie o zdarzeniach w systemie sygnalizacji pożarowej lub o stanie systemu przy pomocy wiadomości e-mail.
- Prezentacja stanu systemu sygnalizacji pożarowej w aplikacji INTEGRUM.
- Możliwość synchronizowania czasu z serwerem czasu NTP.
- Złącze Ethernet.
- Port RS-485 do podłączenia do centrali ACSP-402 / panelu wyniesionego APSP-402.
- Zasilanie 12...18 V DC z centrali ACSP-402 / panelu wyniesionego APSP-402.

2. Płytki elektroniki



- 1) gniazdo RJ-45 do podłączenia sieci Ethernet (LAN). Wyposażone jest w dwie diody LED:
zielona – świeci, gdy moduł jest podłączony do sieci,
żółta – miga podczas transmisji danych.
- 2) przycisk RST umożliwiający zrestartowanie modułu (naciśnij, aby zrestartować moduł).
- 3) dioda D1:
nie świeci – brak połączenia z siecią,
świeci – moduł połączony z siecią.
- 4) dioda D2:
świeci – obecne zasilanie,
miga – trwa komunikacja za pośrednictwem modułu.

Zaciski

- A, B** - port RS-485 do podłączenia do centrali ACSP-402 / panelu wyniesionego APSP-402.
COM - masa.
+12V - wejście zasilania 12...18 V DC.

3. Instalacja

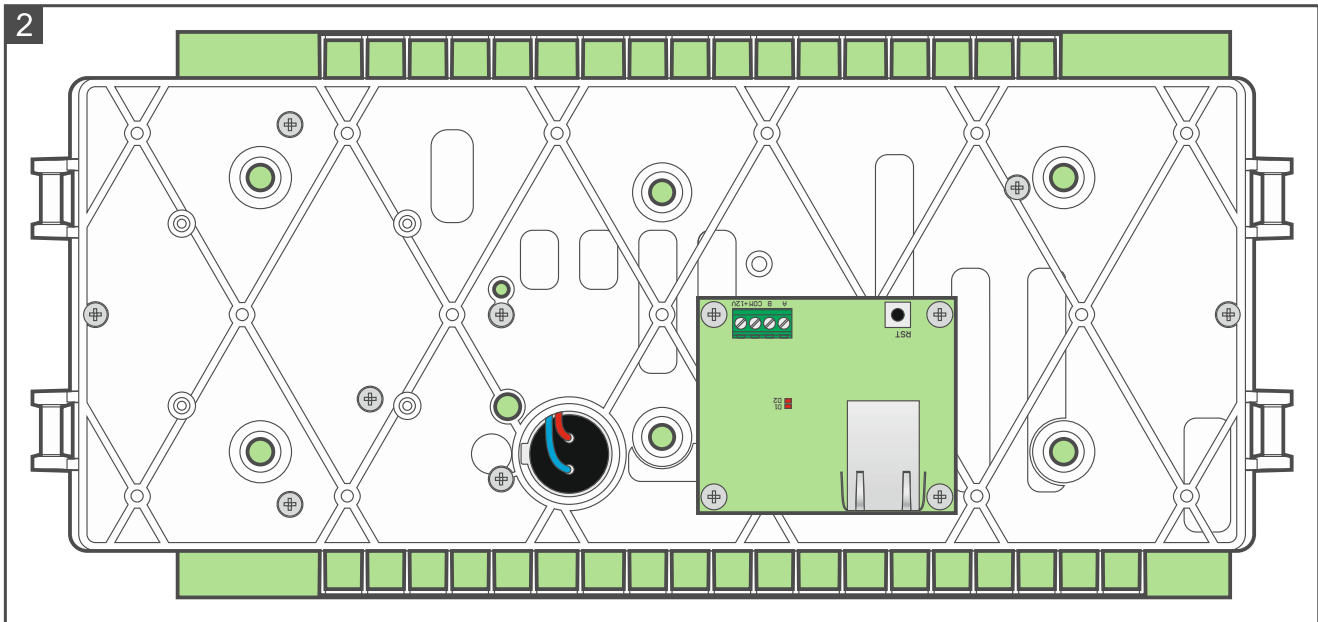


Wszystkie połączenia elektryczne należy wykonywać przy wyłączonym zasilaniu.

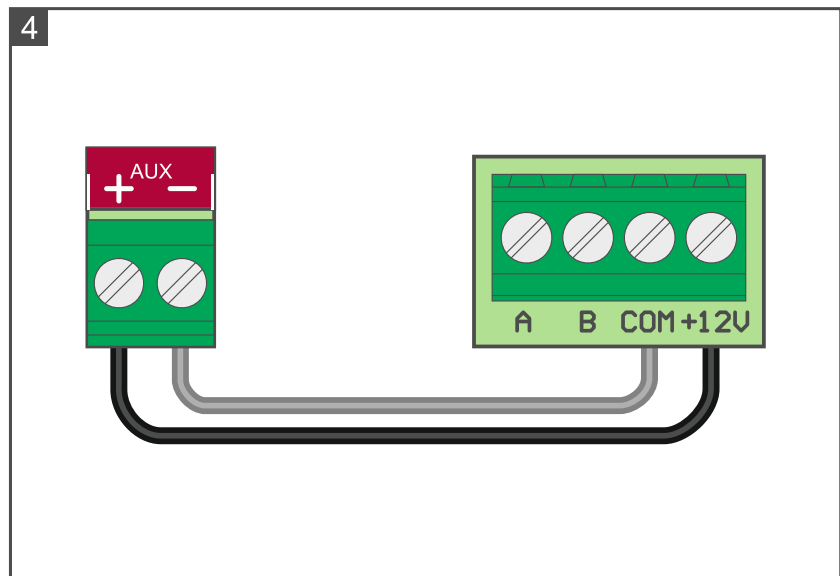
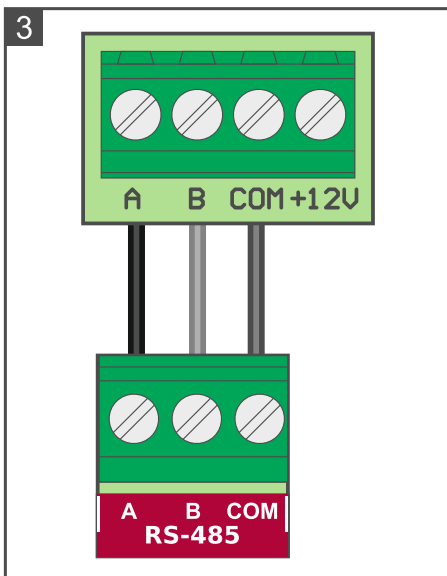
Urządzenie przeznaczone jest do pracy wyłącznie w lokalnych sieciach komputerowych (LAN). Nie może być podłączane bezpośrednio do publicznej sieci komputerowej (MAN, WAN). Połączenie z siecią publiczną należy realizować za pośrednictwem routera lub modemu xDSL.

Moduł przeznaczony jest do montażu w obudowie centrali / panelu wyniesionego.

1. Wyjmij moduł płyty głównej centrali / panelu wyniesionego z uchwytów.
2. Przykręć moduł ACSP-ETH do spodu modułu płyty głównej centrali / panelu wyniesionego (rys. 2 – na przykładzie modułu płyty głównej centrali).



3. Połącz moduł z centralą / panelem wyniesionym przy pomocy magistrali RS-485 (rys. 3). Użyj kabla, który spełnia wymagania przeciwpożarowe.
4. Podłącz moduł do sieci Ethernet. Użyj kabla zgodnego ze standardem 100Base-TX (identycznego jak przy podłączaniu do sieci komputera).
5. Podłącz zasilanie do modułu (rys. 4).
6. Zamocuj moduł płyty głównej centrali / panelu wyniesionego w uchwytach.



4. Dane techniczne

Napięcie zasilania	12...18 V DC
Pobór prądu	35 mA
Zakres temperatur pracy.....	-10°C...+55°C
Maksymalna wilgotność.....	93±3%
Wymiary	61 x 51 mm
Masa	25 g