



GRADE 3

EN 50131-1

**BEZPIECZEŃSTWO
ISTOTNY ELEMENT TWOJEJ FIRMY**

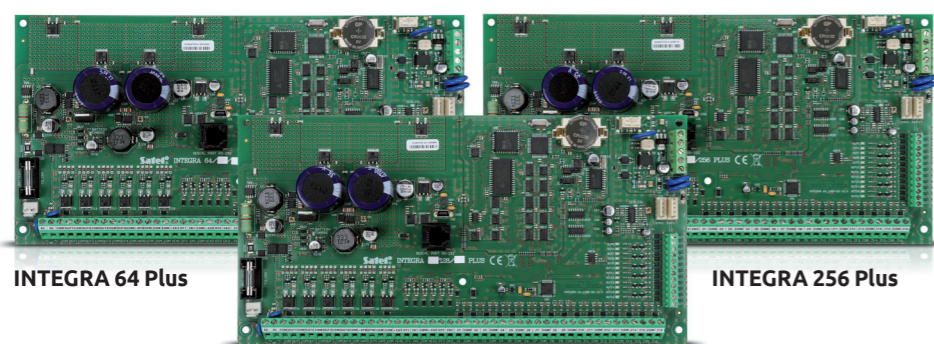
Ochrona budynków o średnim i wysokim stopniu ryzyka włamania, a szczególnie obiektów infrastruktury krytycznej, wymaga systemu zabezpieczeń spełniającego kryteria **Grade 3** normy EN 50131-1.

Grade 3 jest miarą odporności instalacji alarmowej na działania osób nieuprawnionych do przebywania na terenie chronionego obiektu. Oznacza to, że do rozbiorzenia takich zabezpieczeń potrzebna jest głęboka wiedza na temat systemów alarmowych i umiejętność korzystania ze specjalistycznych narzędzi.

JAKOŚĆ, PEWNOŚĆ, BEZPIECZEŃSTWO

Dzięki pełnej zgodności z wymogami EN 50131-1 Grade 3, centrale serii **INTEGRA Plus** doskonale sprawdzają się w tworzeniu zaawansowanych systemów alarmowych – wszędzie tam, gdzie wymagany jest szczególnie poziom zabezpieczeń.

Obok wykrywania, a także informowania o próbie włamania i napadu, urządzenia te oferują również uproszczone funkcje kontroli dostępu oraz możliwość realizowania automatyki budynkowej.

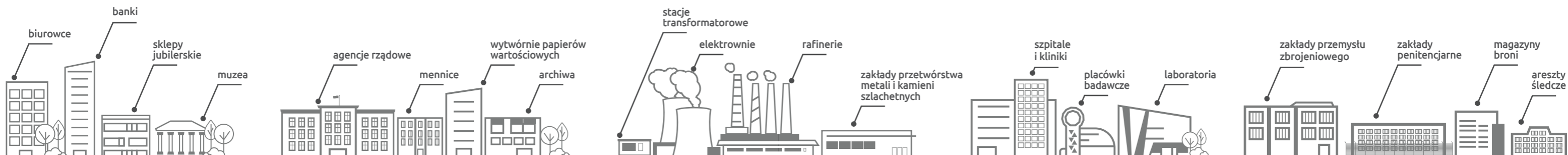


INTEGRA 64 Plus

INTEGRA 128 Plus

INTEGRA 256 Plus

Wymagania stopnia trzeciego powstały z myślą o bezpieczeństwie takich obiektów, jak:



Urządzenia systemu alarmowego – spełniającego wymogi Grade 3, muszą charakteryzować się ściśle określonymi właściwościami, a także posiadać funkcje wymagane przez normę.

Manipulatory

Poniższe modele manipulatorów posiadają podwójne zabezpieczenie przed sabotażem i spełniają, wymagane normą, rygorystyczne kryteria odporności na uszkodzenia mechaniczne.

INT-TSI

Manipulator z pojemnościowym ekranem dotykowym i interfejsem graficznym w stylu flat design. Oferuje możliwość podglądu obrazu z kamer IP, a także zwiększenie maksymalnej liczby manipulatorów w systemie (do 16), dzięki opcji MASTER/SLAVE. Możliwa jest także personalizacja funkcjonalności i wyglądu interfejsu użytkownika.



7" przekątna ekranu | Kolory obudowy



INT-TSG/INT-TSH

Manipulatory z pojemnościowym ekranem dotykowym. Oba urządzenia pozwalają na dopasowanie ekranu statusu do potrzeb użytkownika. Posiadają także opcję uruchomienia alarmów: POŻAR, POMOC i NAPAD. Dodatkowo, INT-TSG dysponuje diodami informującymi o stanie systemu.

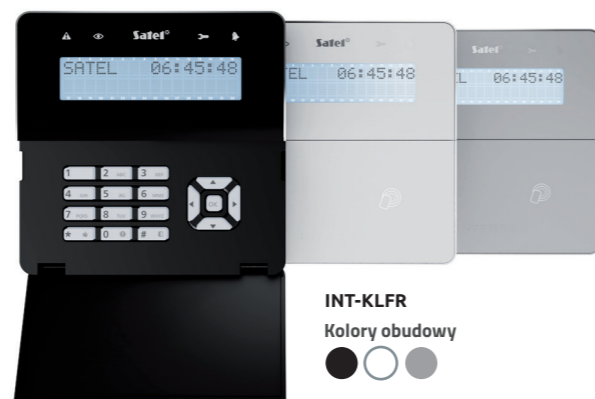
4,3" przekątna ekranu | 7" przekątna ekranu | Kolory obudowy

INT-KLCD/INT-KLCDR/INT-KLFR

Manipulatory z tradycyjnym interfejsem użytkownika i wyświetlaczem LCD. Wszystkie urządzenia posiadają 2 wejścia. INT-KLFR wyposażono w 2 wejścia 3-parametryczne.



INT-KLCD/INT-KLCDR
Kolory podświetlenia

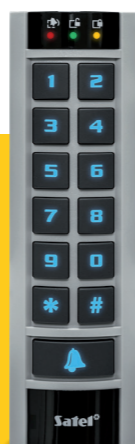


INT-KLFR
Kolory obudowy

Klawiatura strefowa

INT-SCR

Wielofunkcyjna klawiatura strefowa z czytnikiem kart zbliżeniowych. W razie konieczności umożliwia podwójną weryfikację, na podstawie karty bezstykowej i hasła. Konstrukcję wyposażono w podwójne zabezpieczenie przed sabotażem.



Czujki

Czujki OPAL Pro, AGATE, a także SLIM-PIR-PRO oraz SLIM-DUAL-PRO posiadają podwójną ochronę sabotażową (przed otwarciem i oderwaniem od podłoża) oraz aktywny antymasking IR, zgodny z normą EN 50131-2-4.

Aktywny antymasking IR pozwala na natychmiastowe wykrywanie prób unieszkodliwienia urządzeń (poprzez zasłonięcie, zaklejenie lub zamalowanie) i przekazanie informacji do centrali alarmowej. W zależności od konfiguracji systemu, powiadomienie o zaistniałej sytuacji może trafić do użytkownika, agencji ochrony czy odpowiednich służb.

Grade 3 nie obejmuje zastosowań zewnętrznych

OPAL Pro



Kolory obudowy

AGATE

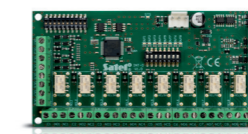
SLIM-PIR-PRO
i SLIM-DUAL-PRO

Ekspandery



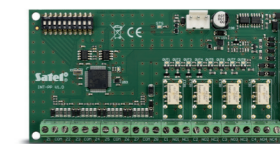
INT-E

Moduł umożliwiający rozbudowę o systemy o 8 wejść, w tym 3-parametrycznych.



INT-O

Ekspander rozszerzający system alarmowy o 8 wyjść typu OC lub przekaźnikowych.



INT-PP

Ekspander wejść i wyjść dodający do systemu 8 wejść oraz 8 wyjść – 4 wyjścia typu OC i 4 wyjścia przekaźnikowe. Urządzenie obsługuje wejścia 2- i 3-parametryczne.

Zasilacz

Zasilacze buforowe zapewniają nieprzerwane działanie systemu, gdy podstawowe zasilanie uległo awarii lub jest niedostępne – nawet przez wiele godzin. W przypadku braku zasilania, urządzenia te dostarczają energię z podłączonego akumulatora.

APS-612

Model posiada zabezpieczenia przeciwzwarciowe i przeciwprzeciążeniowe. Jego wydajność prądową 6 A (3 A zasilanie + 3 A ładowanie baterii) i przeznaczony jest do zasilania urządzeń pracujących na napięciu 12 V DC.

Wysoka sprawność energetyczna, bardzo dobre parametry zasilania, filtr przeciwzakłóceń i aktywny układ korekcji współczynnika mocy PFC (do 0.98), to szczególne atuty tego zasilacza buforowego.



Obudowy

Wśród obudów przeznaczonych dla instalacji Grade 3 doskonale sprawdzi się seria OMI. Charakteryzują się one solidną metalową konstrukcją oraz posiadają rozwiązania umożliwiające wykrywanie sabotażu - otwarcia lub oderwania od podłoża.

W tej grupie znajdują się obudowy: OMI-4, OMI-3, OMI-2, OMI-1 ze zintegrowanym transformatorem, a także natynkowa obudowa OMI-5.

Wśród rozwiązań z tworzywa sztucznego, spełniających wymogi Grade 3, dostępne są modele: OPU-3 P oraz OPU-4 P, w których można umieścić m.in. urządzenia bezprzewodowe wraz z antenami. Obie wersje zostały również wyposażone w podwójne zabezpieczenie przed sabotażem.



SKUTECZNA KOMUNIKACJA I EFEKTYWNE ZARZĄDZANIE

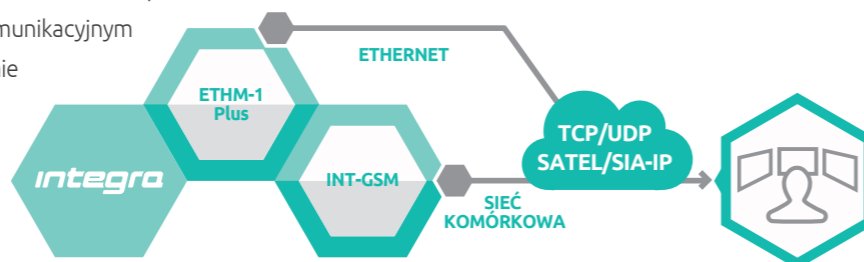


SKUTECZNY MONITORING

Przekazywanie informacji do stacji monitorującej jest istotną, z punktu widzenia natychmiastowego reagowania na zaistniałe niebezpieczeństwo, funkcją systemu alarmowego. Centrale INTEGRA Plus mogą wykorzystać w tym celu wbudowany komunikator telefoniczny, a także dodatkowe moduły umożliwiające komunikację za pośrednictwem sieci komórkowych lub ethernetowych.

DUAL PATH REPORTING

We współpracy z modułem ethernetowym (**ETHM-1 Plus**) oraz podłączonym do niego komórkowym modułem komunikacyjnym (**INT-GSM**), centrala INTEGRA Plus pozwala na realizowanie dwutorowego monitoringu – **DUAL PATH REPORTING** do stacji monitorującej. Domyślnie sieć komórkowa stanowi zapasowy kanał łączności dla sieci Ethernet, co gwarantuje skuteczne przesłanie informacji.



STREFY DOZOROWE

Przy zabezpieczaniu rozbudowanych obiektów – z dużą ilością kondygnacji i pomieszczeń – niezwykle przydatnym rozwiązaniem jest podział systemu na strefy dozоровe. W pojedynczej strefie może pracować grupa czujek. Czuwanie strefy może być niezależnie załączane lub wyłączane, np. na danym piętrze, czy w obrębie wybranej lokacji, a także w obwodzie chronionego obiektu (ściany, okna, ogrodzenie) oraz na terenie posesji. System alarmowy można również dzielić na **partycje**, czyli niezależne obszary (np. lokale różnych firm w obrębie jednego biurowca) nadzorowane przez jedną centralę.

Strefy i partycje ułatwiają dostosowanie funkcjonalności systemu do określonej sytuacji, a jednocześnie zapewniają większą wygodę w administrowaniu systemem alarmowym.

Centrale INTEGRA Plus oferują możliwość podziału systemu na **32 strefy** oraz **8 partycji**.



Pełne testy produkcyjne

100% wytwarzanych w SATEL urządzeń, w tym spełniających kryteria Grade 3, podlega wielostopniowej kontroli jakości na każdym etapie produkcji. Badania i testy obejmują m.in. aspekty funkcjonalne, sprzętowe i środowiskowe.

ELASTYCZNE METODY OBSŁUGI

Sterowanie systemem może odbywać się na szereg sposobów: hasłami wpisywanymi na klawiaturach manipulatorów, kartami zbliżeniowymi oraz zdalnie – poprzez aplikację mobilną (**INTEGRA CONTROL**) lub piloty. Zdecydowanie ułatwia to użytkownikom codzienną obsługę. W szczególnych przypadkach możliwa jest weryfikacja osoby z wykorzystaniem kombinacji kilku oferowanych metod autoryzacji.



PERSONALIZACJA UPRAWNIENÍ

Zaletą systemu INTEGRA Plus jest możliwość indywidualnego nadawania uprawnień. Dzięki temu każdy użytkownik może posiadać dostęp jedynie do niezbędnych funkcji oraz wybranych obszarów, przez co codzienna obsługa systemu jest łatwa i intuicyjna. Administrowanie użytkownikami wygodne i szybkie.

KONFIGURACJA I SERWISOWANIE

Do lokalnej, jak również zdalnej, konfiguracji i serwisowania systemu służy program **DLOADX**. Pozwala on na natychmiastowe wprowadzenie niezbędnych modyfikacji, także instalatorom znajdującym się poza obiektem. Dzięki tak efektywnemu narzędziu, centrale INTEGRA Plus umożliwiają szybkie przeprowadzenie diagnostyki, a także dostosowanie funkcjonalności systemu do nowych oczekiwań użytkowników i nagłych sytuacji.



ADMINISTROWANIE SYSTEMEM

Wykorzystując możliwości aplikacji **GUARDX**, nadzór i zarządzanie systemem alarmowym można prowadzić lokalnie lub zdalnie, z dowolnego miejsca na świecie. Oferowane funkcje – weryfikacja aktualnego stanu systemu, podgląd obrazu z kamer IP, a także zarządzanie użytkownikami – mogą być wykorzystane, m.in. w centrum zarządzania bezpieczeństwem, wspomagając nadzorowanie obiektu przez 24 godziny na dobę.

ROZWIĄZANIA DODATKOWE DLA INSTYTUCJI I FIRM WIELOODDZIAŁOWYCH

Zintegrowane zarządzanie

Obiekty instytucji i firm wielooddziałowych wymagają efektywnego centralnego zarządzania bezpieczeństwem. Taką możliwość oferuje **INTEGRUM** – oprogramowanie integrujące wiele instalacji w jeden, skalowalny i niezwykle wygodny w obsłudze, system.

Jego skalowalność, intuicyjny interfejs oraz centralna baza użytkowników, ustawień, zdarzeń i informacji o obiektach, pozwalają na efektywne administrowanie placówkami, nawet z wielu miejsc jednocześnie.



Dostęp do systemu możliwy jest zdalnie, przez WWW, także na urządzeniach mobilnych. Dwukierunkowa transmisja danych szyfrowana jest algorytmem AES-192. Informacje przekazywane są w czasie rzeczywistym, bez potrzeby odświeżania strony.

Rozwiązanie zapewnia efektywny nadzór nad bezpieczeństwem, błyskawiczną reakcję na wykryte zdarzenia oraz katalogowanie urządzeń. Umożliwia również elastyczną rozbudowę systemu o kolejne obszary zabezpieczeń.

INTEGRUM to znacząca optymalizacja kosztów wdrożenia i rozwoju systemu, możliwość bieżącej weryfikacji ponoszonych wydatków, a tym samym – realne oszczędności.

Zainteresowały Cię rozwiązania przedstawione w tej ulotce?
Więcej informacji znajdziesz na:

www.satel.pl

Producent zastrzega sobie prawo do zmiany specyfikacji oraz danych technicznych urządzeń.
Zdjęcia produktów są poglądowe i mogą odbiegać od rzeczywistości. U-GRADE3-PL0320

Precyzyjny system kontroli dostępu

Integracja systemu **INTEGRA Plus** z systemem kontroli dostępu **ACCO NET** usprawnia zarządzaniem bezpieczeństwem. Rozbudowana funkcjonalność **ACCO NET** oraz jego rozproszona struktura wpisują się w wymagania dużych i średnich podmiotów wielooddziałowych. Główne elementy systemu to: centrale **ACCO-NT**, oprogramowanie **ACCO Server** oraz kontrolery przejść z serii **ACCO-KP**, z podłączonymi czytnikami do identyfikacji użytkowników.

Prostotę i wygodę obsługi gwarantuje **ACCO Web**, aplikacja dostępna przez przeglądarkę WWW. Narzędzie umożliwia zarządzanie systemem z dowolnego miejsca.

ACCO NET oferuje administrowanie dowolną liczbą obiektów – w różnych konfiguracjach systemu. Obsługuje do 65 000 użytkowników i może być zarządzane z wielu miejsc jednocześnie.

Wygodna integracja centrali **ACCO-NT** z wieloma centralami alarmowymi zapewnia:

- ułatwiony nadzór na bezpieczeństwem i dostępem w chronionych budynkach
- powiązanie stref:
 - » wygodna administracja uprawnieniami użytkowników **ACCO NET**
 - » sterowanie strefami systemu **INTEGRA Plus** przez 8000 użytkowników **ACCO-NT**
 - » możliwość włączania i wyłączania czuwania w zintegrowanych strefach z poziomu terminali, programów **ACCO Soft** i **ACCO Web**
 - » wizualizacja stanów stref, wejść i wyjść central alarmowych
- wspólną historię zdarzeń
- możliwość zaprogramowania automatycznego zablokowania/odblokowania wybranych przejść, w przypadku wystąpienia alarmu włamaniewego/pożarowego w obiekcie.

