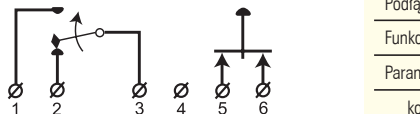
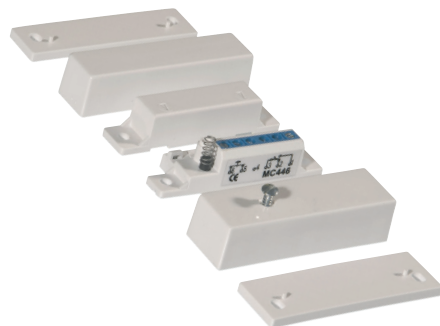


MC 446 Kontakt Magnetyczny



Kontakt magnetyczny MC 446 do montażu powierzchniowego z funkcją kontaktu przełączalną (NC/NO). Do stosowania w SSWiN oraz w systemach kontroli dostępu w celu sygnalizacji nieuprawnionego otwarcia zabezpieczanych bram, okien i drzwi. Posiada sygnalizację zdjęcia pokrywy – pętla sabotażowa. Dla prostego i szybkiego montażu zastosowano złącza śrubowe z zabezpieczeniem dla końcówek podłączanych przewodów. Zestaw zawiera podkładki dystansowe, umożliwiające montaż czujnika na powierzchni stalowej. Szeroki asortyment akcesoriów zawiera różnego rodzaju wsporniki, ułatwiające montaż oraz opcjonalny, silny magnes w plastikowej obudowie.

DANE TECHNICZNE

Montaż	Powierzchniowy
Podłączanie	Złącza śrubowe
Funkcja przełącznika	NC/NO
Parametry:	
kontaktronu	48 VDC / 250 mA / 5 W
magnesu	Alnico 5
Pętla sabotażowa	Tak
Obudowa/kolor	Plastikowa ABS/ biały;brązowy
Temperatura pracy	-10 ÷ +55 °C
Klasa środowiskowa (PN-EN 50130-5:2012)	II
Kategoria ochronna obudowy	IP 43
Wymiary w mm	
części kontaktronowej (L x W x H)	65 x 20 x 15
części magnetycznej (L x W x H)	65 x 16 x 15
Stopień zabezpieczenia (PN-EN50131-2-6:2009)	2
Atesty	INCERT Belgia, SBSC Szwecja

DO ZAMÓWIENÍ

KOD PRODUKTU	OPIS	ODLEGŁOŚĆ ZAMKNIĘCIA	
		DRREWNO	STAL
MC 446	Kontakt NC/NO, przełącznik kontaktronowy typu C, 6 przyłączy na śruby, biała obudowa	26 mm	14 mm*

Uwaga: Kod produktu z literą B oznacza brązowy kolor obudowy.

* jeśli konieczne, na stali użyć dodatkowych podkładek MC 400-3 i MC 400-4 pod kontaktem i magnesem.