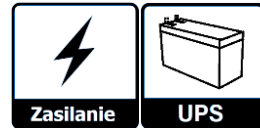
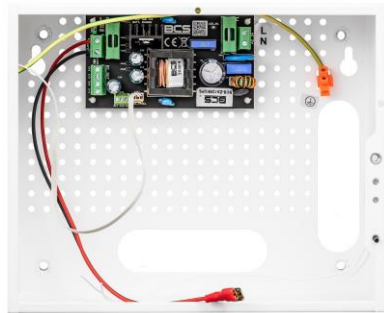


BCS-ZA1206/UPS/E Zasilacz buforowy w obudowie wewnętrznej 12V 6A 72W miejsce na akumulator 7Ah



Charakterystyka:

BCS-ZA1206/UPS/E jest zasilaczem buforowym przeznaczonym do zasilania urządzeń systemów telewizji przemysłowej CCTV lub systemów kontroli dostępu. Urządzenie jest wygodnym rozwiązaniem problemu buforowego zasilania kamer i innych urządzeń monitoringu wymagających bezprzerwowego zasilania. Zasilacz pozwala na tworzenie rozproszonych systemów monitoringu z centralnym buforowanym zasilaniem.

Układ jest przystosowany do pracy z akumulatorami kwasowo-ołowiowymi lub suchymi typu SLA.

Urządzenie zamknięte jest w obudowie wewnętrznej BCS-E stanowiącej wygodne rozwiązanie problemu estetycznej zabudowy urządzeń monitoringu oraz zakończenia okablowania wewnątrz budynków.

Obudowa wykonywana jest z blachy stalowej, lakierowanej proszkowo na półmatowy, biały kolor.

- kompletne rozwiązanie zasilania urządzeń CCTV w małogabarytowej obudowie
- niskie nagrzewanie wnętrza obudowy dzięki wysokiej sprawności zasilacza
- odporność na zwarcia i przeciążenia
- odporność na przepięcia zarówno od strony sieci 230 VAC jak i wyjścia zasilacza
- łatwy montaż modułów posiadających otworowanie w rastrze 10,8 mm

BCS-ZA1206/UPS/E Zasilacz buforowy w obudowie wewnętrznej 12V 6A 72W miejsce na akumulator 7Ah

Dane techniczne:

Akumulator	1 x akumulator żelowy lub AGM 12V / 7Ah
Napięcie wyjściowe	12 VDC +/-15%
Prąd wyjściowy	6 A
Moc zasilacza	72 W
Sprawność	90% @70 W
Napięcie wejściowe	190 ... 260 VAC, 50Hz
Prąd ładowania akumulatora	1 A lub 2 A (wybierane zworą JP1)
Zabezpieczenie wejścia zasilacza	Bezpiecznik topikowy zwłoczny 3,15A
Zabezpieczenie wyjścia zasilacza	Zasilanie sieciowe: Elektroniczne zabezpieczenie przeciążeniowe na poziomie 9 A (po zwarciu może być wymagany restart zasilacza) Praca z akumulatora: Bezpiecznik topikowy 6,3A
Zabezpieczenie obwodu akumulatora	Zabezpieczenie przed odwrotnym podłączeniem akumulatora oraz przeciążeniem: Bezpiecznik topikowy 6,3A Zabezpieczenie przez głębokim rozładowaniem: Odłączenie akumulatora dla napięcia poniżej 10,2 V z automatycznym powrotem po podaniu napięcia sieciowego
Sygnalizacja pracy	LED1 (żółta) - obecność napięcia sieci LED2 (zielona) - obecność napięcia wyjściowego LED3 (czerwona) - ładowanie akumulatora
Wyjścia techniczne	OUF – brak napięcia +DC_OUT ACF – brak napięcia AC Wyjścia typu otwarty kolektor o maksymalnym obciążeniu 50mA (każde wyjście)
Uruchomienie przy braku zasilania AC	Samoczynne uruchomienie zasilacza po podłączeniu akumulatora
Konstrukcja obudowy	Obudowa BCS-E Materiał obudowy - blacha stalowa 0,8 mm Obudowa malowana proszkowo na kolor biały Zamontowany tamper otwarcia Systemowe otworowanie 4,8 mm w rastrze 10,8 mm
Montaż wewnątrz obudowy	Zatraskowe kołki dystansowe, otwory montażowe w rastrze 10,8 mm
Montaż	Montaż naścienny przez otwory montażowe 6 mm
Stopień ochrony	IP20
Temperatura pracy	-10 ... +40°C
Wymiary	250 x 200 x 85 mm
Waga	1.44 kg

